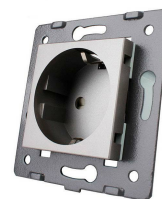




## DESCRIÇÃO DO PRODUTO:



IP13



AC210-250V



AC220V



Interior



Alumínio

Sensor  
proximidade

-30°C +70°C

CE, RoHS,  
ECORAE

## CARACTERÍSTICAS TÉCNICAS:

Proteção IP	IP13
Tensão de Funcionamento	AC210-250V
Alimentação	AC220V
Interior-Exterior	Interior
Materiais	Alumínio
Sensores	Sensor proximidade
Temperatura de Trabalho	-30°C +70°C
Certificados	CE, RoHS, ECORAE

## DETALHES:

Mecanismo de Encastrar EU, ficha EU 16A tipo Schuko, gris, com corpo de alumínio.



GALERIA DE IMAGENS: