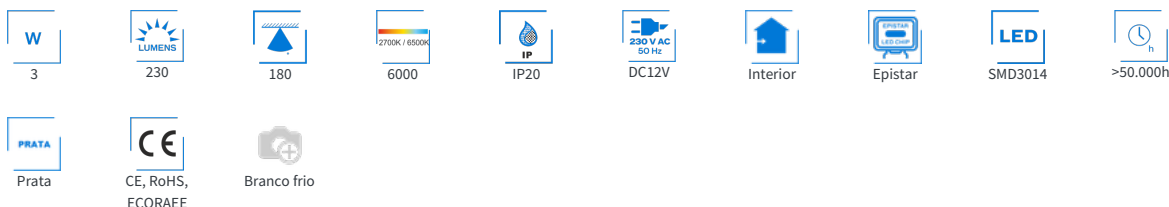
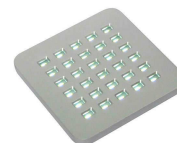




DESCRIÇÃO DO PRODUTO:



CARACTERÍSTICAS TÉCNICAS:

Potência (W)	3
Fluxo luminoso (lm)	230
Ângulo de Abertura (°)	180
Temperatura de Cor (K) kelvin	6000
Proteção IP	IP20
Alimentação	DC12V
Interior-Exterior	Interior
CHIP Fabricante	Epistar
CHIP Tipo	SMD3014
Horas de trabalho	>50.000h
Materiais	Prata
Certificados	CE, RoHS, ECORAAE
cor	Branco frio
Liquidação (Y/N)	Y
Número de Leds	30xSMD3014
Forma	retangular
Obsoleto (Y/N)	Y

DETALHES:

De baixo consumo e uma grande luminosidade. é possível Sua instalação em qualquer lugar, com um desenho extra plaNÃO e várias possibilidades de controle mediante sensor.

AVISO: Dados sujeitos a alteração sem aviso. Excepto erros ou omissões. Assegure-se de usar sempre o ficheiro mais recente.



GALERIA DE IMAGENS: